

2020년 동계방학캠프 프로그램 안내



경기미래교육파주캠퍼스

Gyeonggi Future Education Campus - Paju



경기미래교육 파주캠퍼스 특징



- 국내 최대 규모의 캠프 시설
- 입소생 오리엔테이션 시 별도의 안전교육 실시



- 안전한 캠프를 위한 정기적인 직원 및 강사 교육
- 양호실 운영 및 인근종합병원 후송 서비스 제공



- 맛있고 균형 잡힌 식사 제공
- 학생들의 식단표를 홈페이지에서 확인 가능



2주 캠프 프로그램 안내



경기미래교육 파주캠퍼스

Gyeonggi Future Education Campus - Paju

교육 일정

Week 1	Mon	Tue	Wed	Thur	Fri	Sat	Sun
9:00-10:00		Fun with English	Facilities	Fun with English	Field Trip	Hotel Time	Hotel Time
10:00-11:00	In-process	Language 1 (Space Terms & Nouns)	Language 2 (Survivor : Alien Planet)	Language 3 (Aliens)		CLUB (Chess, Space , 3D)	L Review 1
11:00-12:00	Opening Ceremony						CP Review 1
12:00-13:00	Lunch					Lunch	
13:00-14:00	Placement Test	SCIENCE MADLAB 1	SOUND & STAGE 1	CREATIVE ART MEDIA 1		Breaktime	Breaktime
14:00-15:00						SCIENCE MADLAB 2	English Musical
15:00-16:00							SOUND & STAGE 2
16:00-17:00	Survival English	GYM	House Time 1	House Time 2		House Time 3	
17:00-18:00	Ice Breaker						
18:00-19:00	Dinner						
19:00-20:00	Safety Education	Hotel Time	Cinema English	Hotel Time	Weekly Closing 1	Hotel Time	Talent show
20:00-21:00							

Week 2	Mon	Tue	Wed	Thur	Fri
9:00-10:00	Weekly Opening	Facilities	Fun with English	Achievement Test	L Review 2
10:00-11:00	Language 4 (Space Adventure)	Language 5 (Gravity)	Language 6 (Solar Space)		CP review 2
11:00-12:00					Closing Ceremony
12:00-13:00	Lunch				
13:00-14:00	CREATIVE ART MEDIA 2	SCIENCE MADLAB 3	SOUND & STAGE 3	CREATIVE ART MEDIA 3	Closing Ceremony Good Bye
14:00-15:00					
15:00-16:00					
16:00-17:00	CLUB (Chess, Space , 3D)	GYM	CLUB (Chess, Space , 3D)	House Time 4	
17:00-18:00					
18:00-19:00	Dinner				
19:00-20:00	Hotel Time	Evening Activity	Hotel Time	Weekly Closing 2	
20:00-21:00					

캠프 수업 세부내용

01 Opening Ceremony

- 경기미래교육 파주캠퍼스에도착한 후 방 배정 및 간단한 영어캠프 안내와 프로그램에 대한 전반적인 안내사항을 전달받습니다.



02 Placement/Achievement Test

- 일반적인 영어 이해도를 측정하여 반을 배치합니다.
- 2주 후에 읽기, 듣기, 말하기, 쓰기 평가를 통해, 영어능력이 얼마나 향상 되었는지 테스트합니다.

03 Survival English

- 앞으로 배우고 사용하게 될 기본적인 일상 용어 및 생활 회화 등의 영어표현 및 수업에 필요한 기본적인 표현법에 대해서 배웁니다.

04 Ice Breaker

- 학생들은 자유롭게 상대방과 질문하고 답하면서 서먹함과 어색한 분위기를 깨고 선생님은 학생의 관심사 및 전반적인 영어 수준을 알아보기 위한 활동입니다.



05 Fun with English

- 가볍고 다양한 주제로 일상 대화를 나누며 간단하고 재미있는 게임이나 활동을 진행하게 됩니다.
- 게임 방법과 규칙에 대해 영어로 설명을 듣고 게임을 통해 흥미와 학습효과를 기대합니다.



06 Facilities

- 호텔, 경찰서, 슈퍼마켓을 방문하여 영어권 국가 방문 시 실제로 경험할 수 있는 일들을 역할 놀이와 다양한 활동을 통해 체험해 보는 시간입니다.

캠프 수업 세부내용

07 Science Mad Lab 1 : Space Food

- 우주 여행과 관련된 어휘와 표현을 배워봅니다.
- 압축하여 짐 싸기, 건조되거나 진공 포장된 음식으로 무게를 최소화하는 방법을 알아보고 견과류 등을 이용하여 우주여행에 필요한 에너지바를 만들어 봅니다.



08 Science Mad Lab 2 : Building Blocks

- 건축물에 영향을 미치는 다양한 힘에 대해서 배워봅니다.
- 우주에서 있을 수 있는 다양한 환경에 맞는 작은 건축물을 만들어 보고 건축물의 힘을 측정해 원리를 이해해보는 시간입니다.



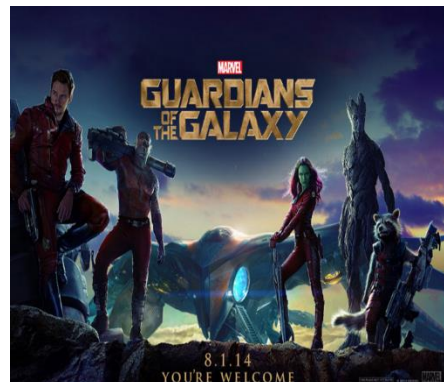
09 Science Mad Lab 3 : Rocket Power

- 로켓과 중력에 관한 어휘와 표현을 배워봅니다.
- 로켓이 발사되는 원리를 이해해보고 발사 실험을 해봅니다.



10 Sound & Stage 1 : Sci-Fi Drama

- Sci-fi 영화의 장르에 관한 어휘와 표현을 공부합니다.
- 유명한 영화의 대본을 읽고 연습한 뒤, 의상과 소품을 이용하여 무대에서 공연해 보는 시간을 가집니다.



11 Sound & Stage 2 : Sound Effects

- Sci-fi 영화의 음향효과와 음악에 대해 알아봅니다.
- 할리우드 블록버스터에서 이용되는 배경음악, 음향효과, 더빙에 관련된 어휘 표현들을 배워봅니다.
- 일상생활 소품을 이용하여 음향효과를 연습하고 직접 녹음하여 무성영화(녹음이 없는 영화)에 자신들이 만든 음향효과를 삽입하여 발표해 보는 시간을 가집니다.

캠프 수업 세부내용

12 Sound & Stage 3 : Costume Design

- 무대 의상과 관련된 요소들에 대해 공부해봅니다.
- 학생들이 무대 의상 디자이너가 되어 가상의 외계인 밴드 'Aries'를 위한 의상을 디자인 · 제작 해보고, 자신들이 만든 의상으로 패션쇼를 해봅니다.



13 Creative Art Media 1 : Paper Mache

- 소품을 만들 재료 및 방법에 대해 배워봅니다.
- 종이, 풀, 풍선을 이용하여 종이 반죽으로 소품을 만들어 보고 동시에 소품을 이용하여 쓰이게 될 이야기를 브레인스토밍 해보는 시간을 가집니다.



14 Creative Art Media 2 : Interactive Comic

- 자신이 만든 종이 반죽 소품에 페인트를 이용하여 장식을 해봅니다.
- 인터랙티브 만화의 스토리보드(interactive comics)를 이용하여 교사의 명령문을 듣고 이해한 뒤 스토리보드의 다양한 내용에 대해서 대화해 보는 시간을 가져봅니다.



15 Creative Art Media 3 : Special Effects

- 전 시간에 만들었던 소품과, 스토리 보드를 가지고 리허설을 해봅니다.
- 직접 비디오 촬영을 해보고 편집한 후 최종 영상을 발표해 보는 시간을 가집니다.



16 L1 (Space Terms & Nouns)

- 우주에 관한 용어, 표현을 알아봅니다.
- 우주에 관련된 어휘와 그에 해당하는 명사형을 이용하여 대화하는 시간을 가져봅니다.



캠프 수업 세부내용

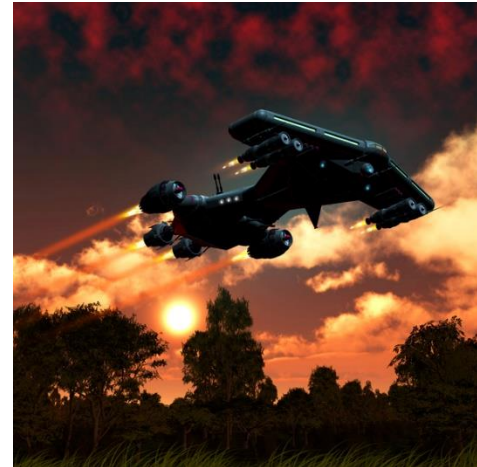
17 L2 (Survivor : Alien Planet)

- 한 행성에 불시착한 우주선을 가정하여, 어떻게 살아 남을 지 생존 규칙을 알아봅니다.
- 말하기 · 듣기 · 쓰기 활동 후에 must, could 와 같은 조동사를 이용하여 대화를 해봅니다.



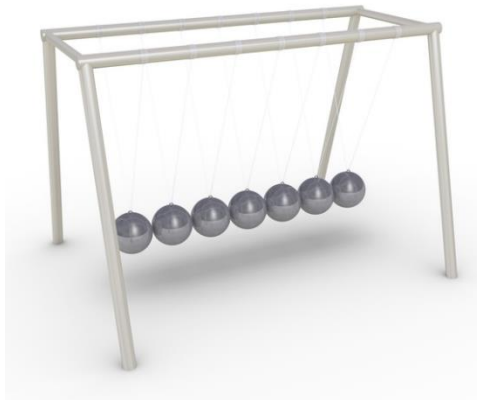
18 L3 (Aliens)

- 외계인 ET와 친구들을 만나 여러 행성으로 여행을 떠납니다.
- 자신의 생각을 I think, I don't think 등의 표현을 이용하여 토론해봅니다.



19 L4 (Space Adventure)

- 외계인 ET와 친구들을 만나 여러 행성으로 여행을 떠납니다.
- 부사의 개념, 형용사를 부사로 만드는 방법을 배운 후, 주어진 문장 카드를 이용하여 예외나 실수가 많은 부사를 중심으로 알맞은 부사를 만드는 게임을 해봅니다.

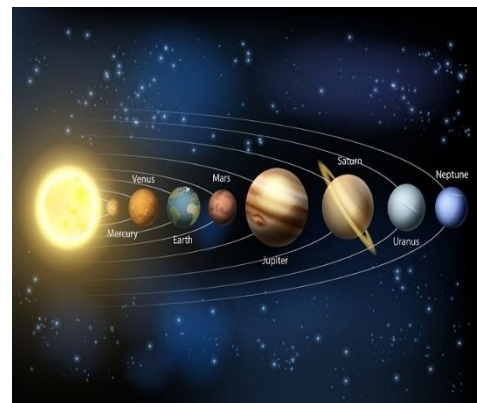


20 L5 (Gravity)

- 중력의 원리를 알아보고, 실험을 통해 중력을 배워봅니다.
- 무게, 크기, 높이에 관련된 형용사와 비교급 표현을 배워봅니다.

21 L6 (Solar Space)

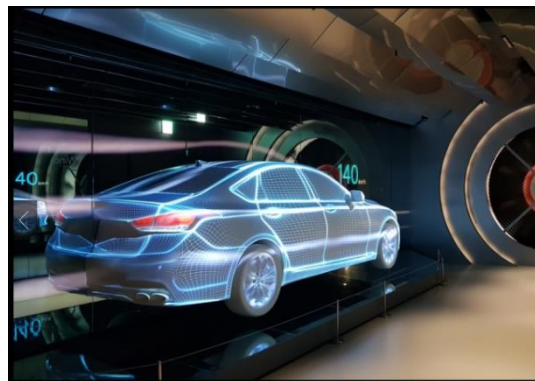
- 지구가 속한 태양계에 대하여 공부해봅니다.
- 사람, 사물, 시간, 장소에 쓰이는 다양한 전치사를 활용하여 태양계를 주제로 묻고 답해봅니다.



캠프 수업 세부내용

22 Field Trip

- 인근에 있는 지역 체험관 등 현장학습을 떠나 분위기를 환기하고 생생한 교육활동을 체험해보는 시간입니다.



23 Safety Education

- 학생들이 시험 성적에 따라 배정된 반을 공지 받은 후, 캠퍼스 내에서 지켜야 할 안전 수칙을 배우고 각종 이변 상황에 어떻게 대처하는지에 대해 알아봅니다.

24 Hotel Time

- 기숙사 내에서 숙소 친구들과 함께 자유시간을 갖고 개인 정비와 휴식을 할 수 있는 시간입니다.



25 Cinema English

- 원어로 된 해외 영화를 시청해봅니다.
- 영화를 보며 영어 표현을 자연스럽게 익히는 시간입니다.

26 Weekly Closing

- 학생들이 House Time에서 연습했던 찬트(짧은 주제곡) 및 프레젠테이션을 발표하는 시간입니다.



27 Talent show

- 학생들이 그동안 캠프에서 연습한 춤과 노래를 뽐내보는 시간입니다.

28 Evening Activity

- 저녁활동 시간으로 조별게임으로 골든벨 퀴즈나, 미션수행게임을 하는 시간입니다.



캠프 수업 세부내용

29 Club: 3D printing, Chess, Space

- Tinkercad를 활용한 3D Design , Chess 토너먼트, 은하계에 대해 공부하고 자신의 행성을 만드는 Space 활동을 통해 학생의 재능을 발휘해 보는 클럽 활동 시간입니다.



30 GYM

- 경기의 규칙 및 표현에 대해 영어로 배우며 피구, 농구, 배드민턴 등 야외 혹은 실내 체육활동으로 심신을 건강하게 단련합니다.

31 L Review / CP Review

- 한 주간 배운 Language 수업과, 과학, 미디어, 드라마 등의 과목 수업들을 복습하는 시간입니다.



32 House Time

- 학생들이 그룹별로 나뉘어 챗트, 하우스 프레젠테이션, 하우스 포스터 등을 만들어 각 주 별 우승팀을 겨루는 그룹활동 시간입니다.

33 English Musical

- 영어로 된 대사와 노래에 깃든 영미권 문화를 이해하며 원어민 전문배우들이 공연하는 영어뮤지컬을 관람합니다.



34 Closing Ceremony

- 경기미래교육 파주캠퍼스의 2주 영어 프로그램을 마무리하며 수료증을 받습니다. 그리고 기억나는 선생님께 영어로 편지를 써봅니다.



1주 캠프 프로그램 안내



경기미래교육 파주캠퍼스

Gyeonggi Future Education Campus - Paju

교육 일정

Week 2	Mon	Tue	Wed	Thur	Fri
9:00-10:00		Fun with English	Fun with English	Fun with English	Fun with English
10:00-11:00		Daily Routines	Toys Then and Now	Liar Liar	Telepathy
11:00-12:00	In Processing			English Musical	Closing
12:00-13:00	Lunch				
13:00-14:00	Orientation	Creative Projrct	Creative Projrct	Creative Projrct	Out Processing
14:00-15:00	Survival English				
15:00-16:00	World Unscramble				
16:00-17:00	Gym	World Culture Game Show	Lottery Quiz	What's Up with Your Faces?	
17:00-18:00		Action Time	Action Time	Action Time	
18:00-19:00	Dinner				
19:00-20:00	Cinema English	Evening Activity	Cinema English	Evening Activity	
20:00-21:00					

캠프 수업 세부내용

01 Orientation

- 경기미래교육 파주캠퍼스에 도착한 후 방 배정 및 간단한 영어캠프 안내와 프로그램에 대한 전반적인 안내사항을 전달받습니다.



02 Survival English

- 앞으로 배우고 사용하게 될 기본적인 일상 용어 및 생활 회화 등의 영어표현 및 수업에 필요한 기본적인 표현법에 대해서 배웁니다.

03 Word Unscramble

- 모양, 과일, 학교 등의 카테고리 별로, 단어를 보고, 정확한 철자를 추측해보는 팀별 게임시간입니다.

04 GYM

- 경기의 규칙 및 표현에 대해 영어로 배우며 피구, 농구, 배드민턴 등 야외 혹은 실내 체육활동으로 심신을 건강하게 단련합니다.



05 Fun with English

- 가볍고 다양한 주제로 일상 대화를 나누며 간단하고 재미있는 게임이나 활동을 진행하게 됩니다.
- 게임 방법과 규칙에 대해 영어로 설명을 듣고 게임을 통해 흥미와 학습효과를 기대합니다.

06 Cinema English

- 원어로 된 해외 영화를 시청해봅니다.
- 영화를 보며 영어 표현을 자연스럽게 익히는 시간입니다.



캠프 수업 세부내용

07 Evening Activity

- 저녁활동 시간으로 조별게임으로 골든벨 퀴즈나, 미션수행게임을 하는 시간입니다.

08 Creative Project- Science

- 물질의 상태, 환경과 같은 지식을 배운 뒤, 과학적 원리가 어떻게 적용되었는지 실험을 통해 확인해 보고, 다리나 슬라임을 만들어 보는 시간입니다.



09 Creative Project- Drama

- 드라마의 기본 요소를 배운뒤, 팀별로 배역을 정한 뒤, 대본을 완성해 보는 기회를 갖고, 의상을 입고 무대에서 공연해 보는 시간입니다.



10 Creative Project- (Creative Art Media)

- 애니메이션의 개념을 학습하고, 다양한 종류의 애니메이션을 시청한 뒤, 자신의 플립북 제작 후 발표하는 시간입니다.

11 Daily Routines

- 일상생활과 습관에 관련된 어휘, 표현을 듣기, 말하기, 읽기, 쓰기의 다양한 활동을 통해 보고 자신의 일과를 발표합니다.



캠프 수업 세부내용

12 Action Time

- 젠가, 우노, LL77, 트위스터 등 하루 동안 쌓인 피로를 풀고, 게임 방법과 규칙을 영어로 설명을 들은 뒤 게임을 하는 시간입니다.



13 Telepathy

- 주제별로 질문에 답하는 형식의 퀴즈 게임으로. 좋아하는 동물, 과일, 나라등을 생각해 답을 적으면, 답에 따라서 점수를 받는 형식의 팀별 퀴즈 시간입니다.

14 Liar Liar

- 주어진 문장중에 자신에게 해당하는 문장을 골라, 참인지 거짓인지, 전체 친구들에게 맞추어 보게 하는 팀별 게임입니다.



15 Toys Then and Now

- 게임과 관련된 동사와 현재 진행형을 공부 한 뒤, 과거에 유행했던 다양한 게임을 해보는 시간입니다.

16 English Musical

- 대사와 노래에 깃든 영미권 문화를 이해하며 원어민 전문배우들이 공연하는 영어뮤지컬을 관람합니다.

17 Lottery Quiz

- 주제별로 질문에 답하는 형식의 퀴즈 게임으로. 좋아하는 동물, 과일, 나라등을 생각해 답을 적으면, 답에 따라서 점수를 받는 형식의 퀴즈 시간입니다.



캠프 수업 세부내용

19 World Culture Game Show

- Landmarks', 'Sports' , 'Logic' and 'Guess who'. 세계 유명한 유적지, 스포츠, 유명인사 등의 카테고리 별로 주어지는 질문에 답을 해 보는 팀 별 게임 시간



20 What's up with your face?

- 우스꽝스러운 그림을 팀원들에게 묘사하는 활동으로, 보드와 마커를 이용해 가장 흡사하게 원본과 비슷하게 그린 그룹이 이기는 게임을 하는 시간입니다.



21 Out Processing

- 클로징 시간을 가진 뒤, 단체 기념 사진을 찍고, 미래교육 캠퍼스를 퇴소하는 시간



FAQ



경기미래교육 파주캠퍼스

Gyeonggi Future Education Campus - Paju

F A Q

캠프 입소 시 준비물은 무엇인가요?

※ 휴대폰 지참 (현장체험 시 개별연락 위한 지참이며 캠프 동안 사용은 불가)

- 의류 (평상복, 속옷, 양말, 수건, 운동화, 실내용슬리퍼)

※ 2주 캠프는 세탁 서비스 3회 제공

- 생활용품 (비누, 칫솔, 치약, 샴푸, 빗, 로션, 수건, 물통, 우산, 드라이기 등)

- 필기도구 및 가방 (백팩), 용돈 (5만원 내외)

- 개인 의약품 및 의료용품

- 반명함판 증명사진 2매 (최근 6개월 이내, 뒷면에 생년월일 및 이름 기재),

※ 2주 캠프 프로그램에 한함 (증명사진 제출)

클래스 및 숙소는 어떻게 배정되나요?

- 1개 클래스는 입소 당일 듣기, 읽기, 말하기, 쓰기 네 과목의 레벨테스트를 통해 15명 내외로 배정됩니다. ※ 2주 캠프 프로그램에 한함 (레벨테스트)

- 숙소는 1실 4~6명이 사용하며, 성별과 학년에 따라 배정됩니다.

단체생활 관련한 학생 상담은 어떻게 하나요?

- 따돌림, 폭력행위를 조장하는 학생은 상담 후 퇴소 처리 될 수 있습니다.

- 자녀들이 학생들과 어울리며 원활히 단체 생활에 임할 수 있도록 사전교육 및 지도 부탁드립니다.

- 자녀와의 통화 시 상기 문제로 어려움을 호소하는 경우, 전문 청소년 지도사, 생활지도 교사 등과 상담할 수 있습니다.

F A Q

핸드폰 사용이 안되면 연락은 어떻게 하나요?

- 숙소 내 수신자 부담 전화를 이용하여 아침, 점심, 저녁, 휴식 시에 학생 스스로 학부모님께 연락 할 수 있습니다.
- 온라인 포털사이트 '다음' 카페 운영 ('경기도평생교육진흥원'으로 검색)
※ 2주 캠프 프로그램에 한함
- 아이에게 전할 소식, 당부 및 격려의 글은 온라인 카페 내 '자녀에게 보내는 편지' 게시판에 올려주시면, 해당 내용이 당일 입소생에게 전달 됩니다.
※ 2주 캠프 프로그램에 한함

외박, 외출 및 면회가 가능한가요?

- 외출, 외박 및 면회 이후 자녀의 캠프 생활 의지가 저하되어 조기 퇴소 하는 일이 번번이 발생하므로 자제하여 주시고, 학부모님께서서는 아이가 프로그램을 잘 수료할 수 있도록 격려해 주시기 바랍니다.
- 종교 활동 및 가족 행사 등 개인 사유의 외출은 불가합니다.

반입금지 물품은 무엇인가요?

- 휴대폰, 고가의 전자제품(노트북, 태블릿PC, 게임기 등)
- 성냥, 라이터, 칼, 가위, 담배, 주류, 본드, 도박 용품 등
(해당 물품 적발 시 즉시 퇴소 처리, 캠프 비용은 환불되지 않습니다.)